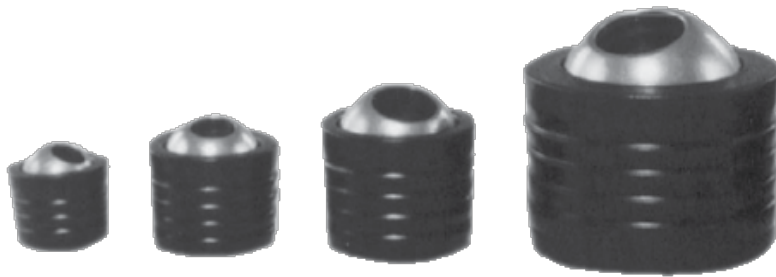


NJJ Kühlmitteldüse mit rostfreiem Kugelgelenk



**bis
10 bar
(150 psi)**

Einpress-Spritzdüsen mit rostfreiem Kugelgelenk sind variabel einstellbar zur präzisen Kühlmittelzufuhr an die Werkzeugschneide. Einpressdüsen mit Halte-Noppen, ermöglichen eine sichere sowie schnelle Montage mittels Einpressen der Spritzdüsen in den Werkzeughalter. Das rostfreie Spritzdüsen-Kugelgelenk ist von einem öl- und säurefesten Kunststoff ummantelt. Einfachste Herstellung der Aufnahmebohrung Qualität H7 im Träger.

- Ideal für Werkzeugaufnahmen, VDI-Halter, CNC-Maschinen.
- Körper aus Polyvinylacetat (Acetal).
- Das rostfreie Düsen-Kugelgelenk ist einfach einstellbar sowie zu positionieren. ca. $\pm 35^\circ$.
- Superleichte Montage der Kühlmitteldüsen mittels einpressen.
- Das schwergängige Kugelgelenk gewährt eine genaue Position des Kühlmittelstrahles.
- Die Montagebohrung [A] ist -0 bis -0,05mm vorzubereiten.

Vorbereitende Schritte zur Montage der Einpress-Kühlmitteldüsen.

Vorb bohren



Vorb bohren zum Reiben.

Reiben



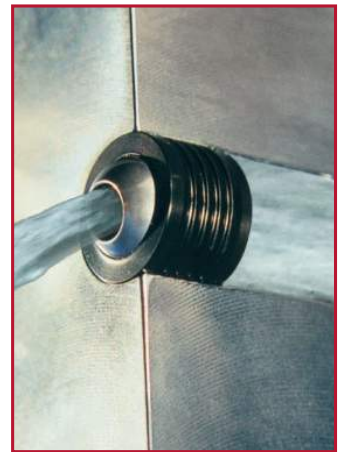
Vorbereitete Bohrung reiben, \varnothing -0 bis -0,05

Einpressen



Eindrücken der Düse mittels Spezialwerkzeug.

Fertig



Schnittansicht der Kühlmitteldüse montiert.

Tipps und Eigenschaften:

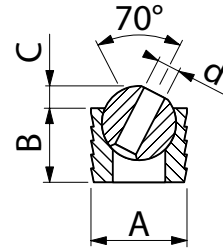
- Hilfe zum Einstellen des Kühlmittel Strahl ist oft ein Rundstab der in die Düsenöffnung gesteckt wird um den Verlauf des Kühlmittelstrahl zu simulieren.



Schnell und platzsparend auf engsten Raum.

NJJ Ømm, Einpress-Düsen mit rostfreien, einstellbarem Kugelgelenk.

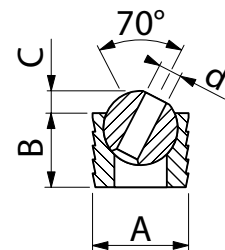
Code	Typ	A Ø [mm]	d Ø [mm]	B [mm]	C [mm]
NJJ010206	NJJ	6	1,5	4,80	1,27
NJJ010207	NJJ	6	2,0	4,80	1,27
NJJ010208	NJJ	8	3,2	6,35	1,50
NJJ010210	NJJ	10	4,0	7,90	2,00
NJJ010212	NJJ	12	4,0	9,15	2,50
NJJ010214	NJJ	14	5,6	11,10	3,30
NJJ010215	NJJ	15	5,6	11,10	3,30



- * Körper in Polyvinylacetat, Düsenkugelgelenk aus rostfreien Stahl.
- * Düsen bis 10Bar sowie mit runder/glatter Kühlmittel-Ausgangsbohrung.

NJJ ØInch, Einpress-Düsen mit rostfreien, einstellbarem Kugelgelenk.

Code	Typ	A Ø [inch]	d Ø [mm]	B [mm]	C [mm]
NJJ010400	NJJ	1/4"	2,0	4,80	1,27
NJJ010430	NJJ	5/16"	3,2	6,35	1,50
NJJ010440	NJJ	3/8"	4,0	7,90	2,00
NJJ010450	NJJ	7/16"	4,0	9,15	2,50
NJJ010460	NJJ	9/16"	5,6	11,10	3,30
NJJ010470	NJJ	5/8"	5,6	11,10	3,30



- * Körper in Polyvinylacetat, Düsenkugelgelenk aus rostfreien Stahl.
- * Düsen bis 10Bar sowie mit runder/glatter Kühlmittel-Ausgangsbohrung.