

## NBB Kugel-Kühlmitteldüsen aus Messing



**bis  
33 bar  
(500 psi)**

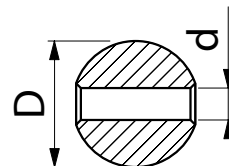
Kugeldüsen sind einfach schnell zu montieren sowie zu positionieren. Nach dem einstellen kann die Kugeldüse mittels einer Senkkopfschraube in der Position gesichert werden.

- Düsenkörper aus Messing.
- Kugeldüsen Ø in mm und Inch.
- Maximal Arbeitstemperatur der Kühldüsen 150°(300°F).
- Düsenschwenkbereich 70° (±35°).
- Leichte Montage/ Demontage mittels Schraubensicherung.
- Einsatz auf CNC-Drehmaschinen, VDI-Halter, Werkzeugmaschinen.



### NBB Kugeldüsen mit runder Ausgangsbohrung 33 Bar (500psi).

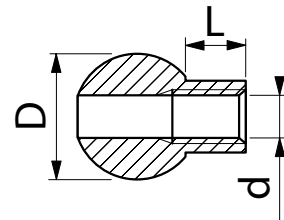
Code	Typ	D Ø mm	d Ø mm	L mm
NBB011020	NBB	10	2,8	0
NBB011040	NBB	10	4,0	0
NBB011120	NBB	11	2,8	0
NBB011140	NBB	11	4,0	0
NBB011240	NBB	12	4,0	0
NBB011255	NBB	12	5,5	0
NBB011440	NBB	14	4,0	0
NBB011455	NBB	14	5,5	0
NBB011540	NBB	15	4,0	0
NBB011555	NBB	15	5,5	0
NBB012240	NBB	22	4,0	0
NBB012255	NBB	22	5,5	0
NBB015040	NBB	1/2	4,0	0
NBB015055	NBB	1/2	5,5	0
NBB016040	NBB	5/8	4,0	0
NBB016055	NBB	5/8	5,5	0



\* Düsen-Körper aus Messing. \* Max. Arbeitstemperatur 150° (300°F).

## NBB Kugeldüsen mit Gewinde. 33Bar (500psi).

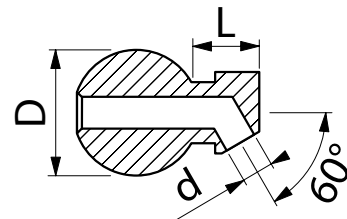
Code	Typ	D Ø mm	d Ø mm	L mm
NBB022108	NBB	10	M6 x 1,0	0
NBB022118	NBB	11	M5 x 0,8	6
NBB022128	NBB	12	M5 x 0,8	6
NBB022148	NBB	14	M6 x 1,0	7,9
NBB022158	NBB	15	M6 x 1,0	7,9
NBB022228	NBB	22	M6 x 1,0	7,9
NBB022508	NBB	1/2 Inch	M5 x 0,8	6
NBB022608	NBB	5/8 Inch	M6 x 1,0	6



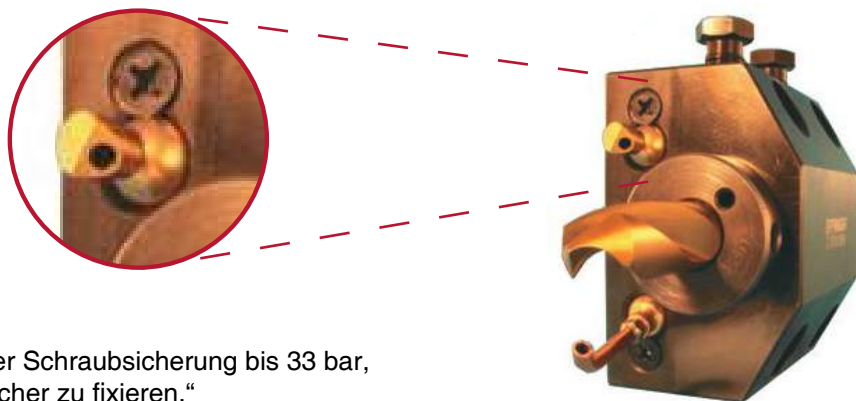
\* Düsen-Körper aus Messing. \* Max. Arbeitstemperatur 150° (300°F).

## NBB Kugeldüsen mit 60° Ausgang 33Bar (500psi).

Code	Typ	D Ø mm	d Ø mm	L mm
NBB044102	NBB	10	2,8	6,35
NBB044114	NBB	11	4	9,15
NBB044128	NBB	12	4	9,15
NBB044144	NBB	14	4	9,15
NBB044154	NBB	15	4	9,15
NBB044224	NBB	22	4	9,15
NBB044554	NBB	1/2	4	9,15
NBB0446604	NBB	5/8	4	9,15



\* Düsen-Körper aus Messing. \* Max. Arbeitstemperatur 150° (300°F).



„NBB Kugeldüsen mit sicherer Schraubsicherung bis 33 bar, schwenk-, justierbar sowie sicher zu fixieren,“