

**Kleinspanner für spezifische Montagen**

**Spannelemente**

Best. Nr.

Die **Niederhaltespanner** drehen sich um eine Exzenterwelle die die Spannkraft liefert. Sie können nach allen Richtungen hin spannen..

**Niederhaltespanner mit Hülse**  
Spannhöhe 2,5 mm

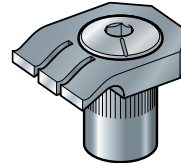
25-210

**Niederhaltespanner mit hoher Hülse**  
Spannhöhe 7,5 mm

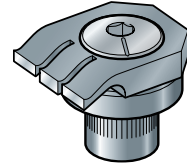
25-215

**Spannschlüssel** (wird separat verkauft)  
6-Kant 4 mm in T-Form

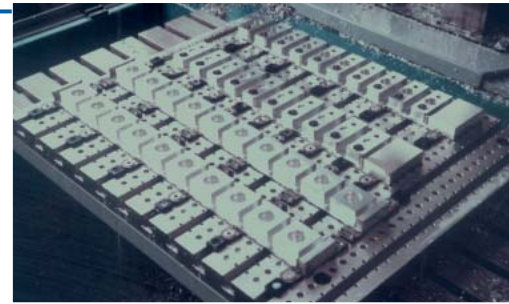
25-980



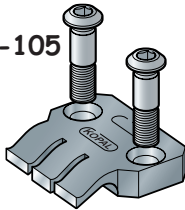
25-210



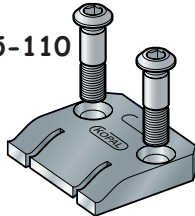
25-215



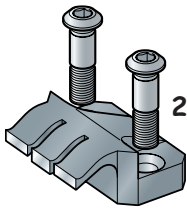
25-105



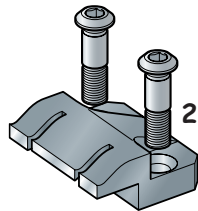
25-110



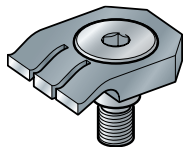
25-115



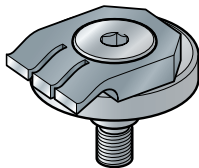
25-120



25-125



25-130



**Anschläge**

Best. Nr.

die geschliffenen festen Anschläge werden mit Spezialschrauben befestigt, die große Genauigkeit der Montage gewährleisten.

**Einfacher Anschlag**  
(Spannhöhe 2,5 mm)

25-105

**Doppelter Anschlag**  
(Spannhöhe 2,5 mm)

25-110

**Hoher Anschlag**  
(Spannhöhe 7,5 mm)

25-115

**Hoher Doppelanschlag**  
(Spannhöhe 7,5 mm)

25-120

Die ortfesten, schwenkbaren, geschliffenen Anschläge werden mit Spezialschrauben befestigt, die große Genauigkeit der Montage gewährleisten.

**Schwenkbarer Anschlag**  
(Spannhöhe 2,5 mm)

25-125

**Hoher schwenkbarer Anschlag**  
(Spannhöhe 7,5 mm)

25-130

**2 Bohrungen**  
Achsabstand 18.0  
Ø 4.2 H7  
Tiefe 3.5  
M 4  
Tiefe 12.0

**1 Bohrung**  
Ø 8.0 H7  
Tiefe 6.0  
M 6  
Tiefe 14.0

**1 Bohrung**  
Ø 12.0 H7  
Tiefe 18.5  
minimum

Das Maß 15,0 ändert sich zu 14,0 für die geschliffenen Elemente mit Ausrundungen..

**Feste Anschläge einfach**

**Feste Anschläge doppelt**

**Schwenkbare Anschläge**

**Niederhalte-Spanner**

