

- UM BEI MONTAGE ODER TEILEWECHSEL ZEIT EINZUSPAREN
- ZUM ERSTELLEN VON RATIONELLEN BEARBEITUNGSVORRICHTUNGEN FÜR DIE MODERNE PRODUKTION

DER MODULARE SPANNSTOCK



BEST. Nr. : 09-004



DIE REFERENZ DES NIEDEHALTERSINNERS

SPANNVORRICHTUNG STANDARD AUSFÜHRUNG

KAPAZITÄT

1 Teil von 280 mm Maximum

ZUSAMMENSETZUNG

1 Leiste : 09-015

Länge 400 mm, Höhe 28 mm

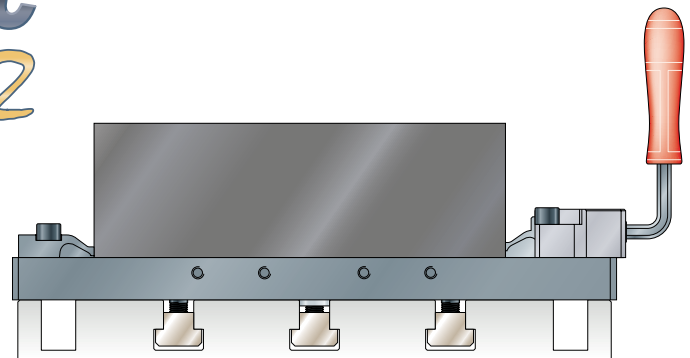
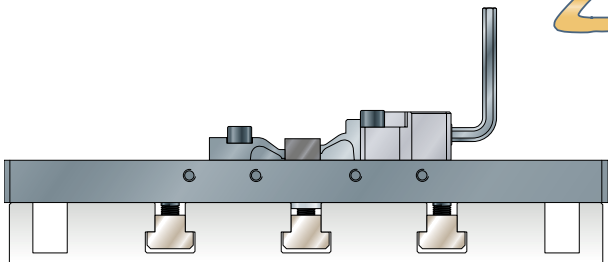
1 indexierbare mobile Spannbacke : 09-025

Spannhub 16 mm

1 indexierbare feste Spannbacke : 09-080

Breite 60 mm

Hypobloc 2.2



SEHR GROSSES SPANNVERMÖGEN
bis 280 mm - unbegrenzt mit geteiltem Spannstock



GERINGER PLATZBEDARF
Einsatz von mehreren Spannvorrichtungen für das simultane Spannen von mehreren Teilen



ENORME SPANNKRAFT
bis 22000 Newton (**2,2 TONNEN** bei 5 M/kg)



ERLAUBT DAS ZENTRIEREN DER TEILE
AUF DEM ARBEITSTISCH
dank der indexierten Verschiebung der festen Spannbacke



EINFACH, SCHNELL UND PRÄZISE IM EINSATZ
auf Nutentischen oder Rasterplatten

DOPPELTER SPANNSTOCK

KAPAZITÄT

Zwei Teile von 107 mm Maximum

ZUSAMMENSETZUNG

1 Leiste : 09-015

Länge 400 mm, Höhe : 28 mm

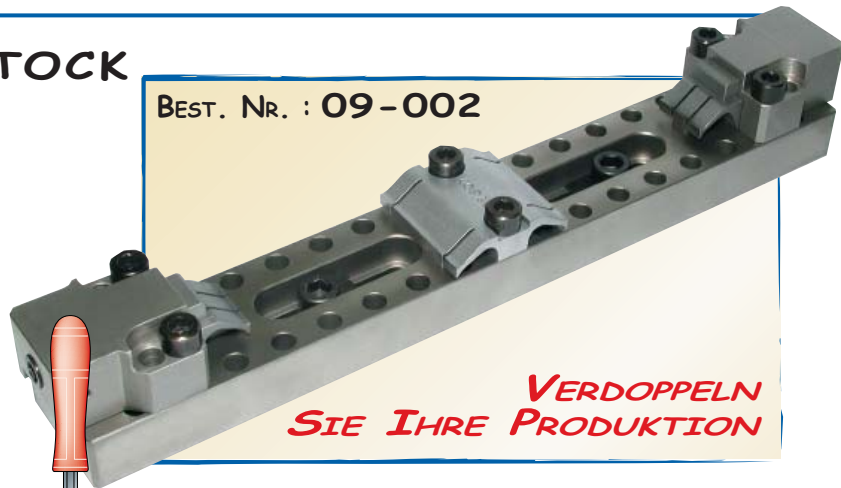
2 indexierbare mobile Backen : 09-025

Spannhub 16 mm

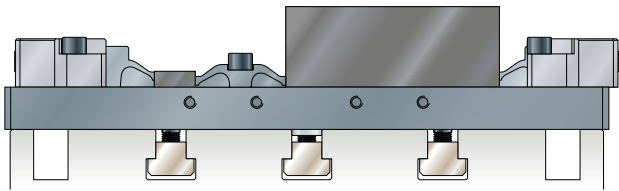
1 indexierbare feste Doppelbacke : 09-082

Breite 60 mm

BEST. Nr. : 09-002



**VERDOPPELN
SIE IHRE PRODUKTION**



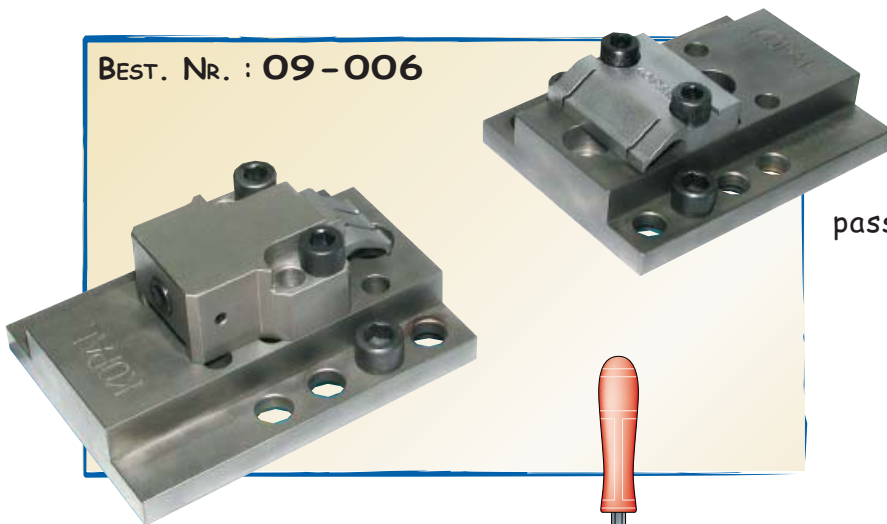
**SPANNKRAFT
2,2 TONNEN**

- **BEFESTIGUNG DES SPANNSTOCKS** mit Standardschrauben Chc M 12 (mitgeliefert) und Positionierindex.

SCHNELLES AUSRICHTEN des Spannstocks gegenüber der Maschine für Nutentische oder Rasterplatten.

- **BEFESTIGUNG DER BACKEN** in verschiedenen Stellungen mittels zwei geschliffener Schrauben. Gewährt hohen Widerstand und Ausrichtgenauigkeit

BEST. Nr. : 09-006



DER GETEILTE SPANNSTOCK

KAPAZITÄT

passt sich den Abmessungen des Teils an

ZUSAMMENSETZUNG

2 Leisten : 09-016

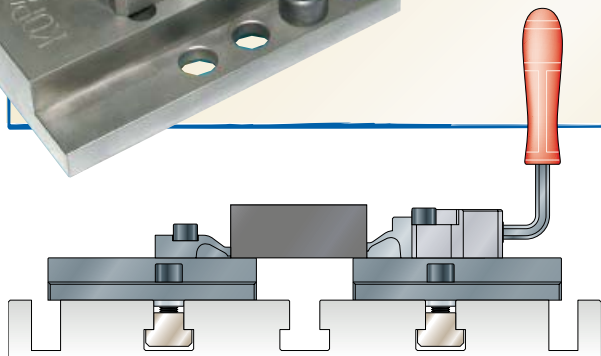
Höhe 28 mm

1 indexierbare mobile Backe : 09-025

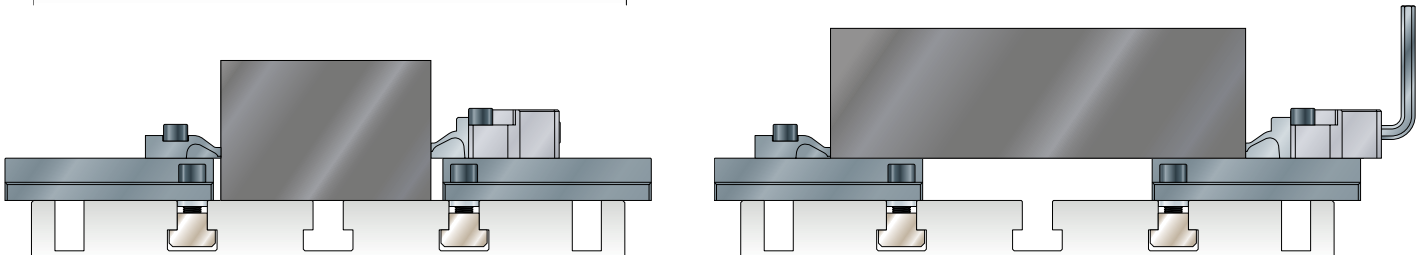
Spannhub 16 mm

1 indexierbare feste Backe : 09-080

Breite 60 mm



**FÜR TEILE
ALLER ABMESSUNGEN**



SPANNBACKEN FÜR SPEZIFISCHE MONTAGEN

MONTAGE

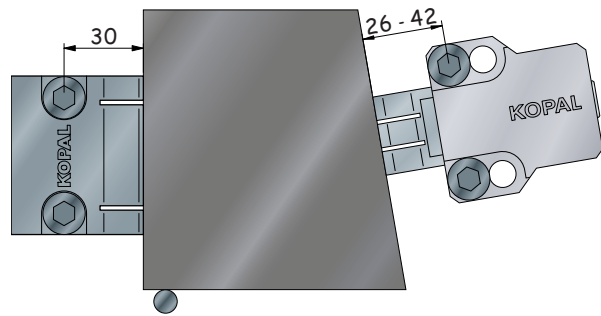
Verteilung der Spannbacken um das Teil herum

ZUSAMMENSETZUNG

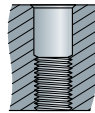
- 1 indexierbare mobile Backe : 09-025
Spannhub 16 mm
- 1 indexierbare feste Backe : 09-080
Breite 60 mm



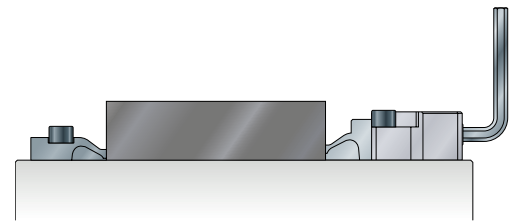
BEST. Nr. : 09-008



BEFESTIGUNG
Anbringung von
2 Bohrungen :
Achsabstand 44
M 10 Tiefe 28 mm
Ø 10,2 H 6
Tiefe 14 mm

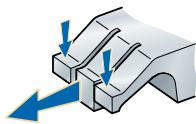
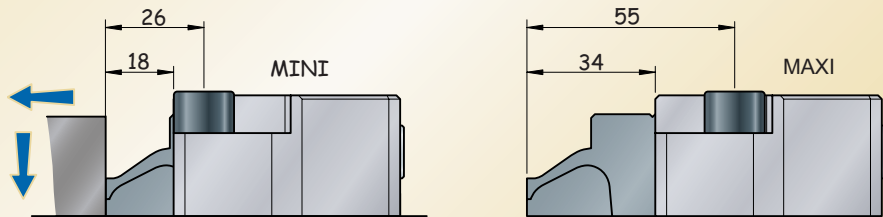


**REALISIERUNG DER MONTAGE
IN ABHÄNGIGKEIT VON DEN
ABMESSUNGEN DES TEILS**



ANWENDUNG

Spannhub 16 mm
Höhe der Backe 10 mm



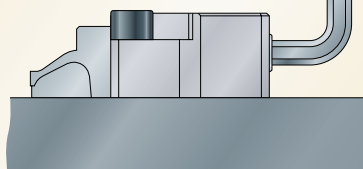
ABSOLUTES NIEDERHALTEN
KOPAL Spannsystem KOPAL ©

DER MODULARE SPANNSTOCK

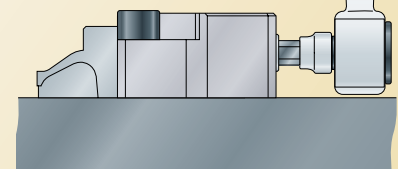
- **SPANNEN** : der mitgelieferte 8 mm Sechskant-Imbusschlüssel erlaubt den Erhalt einer Spannkraft von **2,2 Tonnen** bei dem empfohlenen Höchstanziehmoment von **5 mkg.**

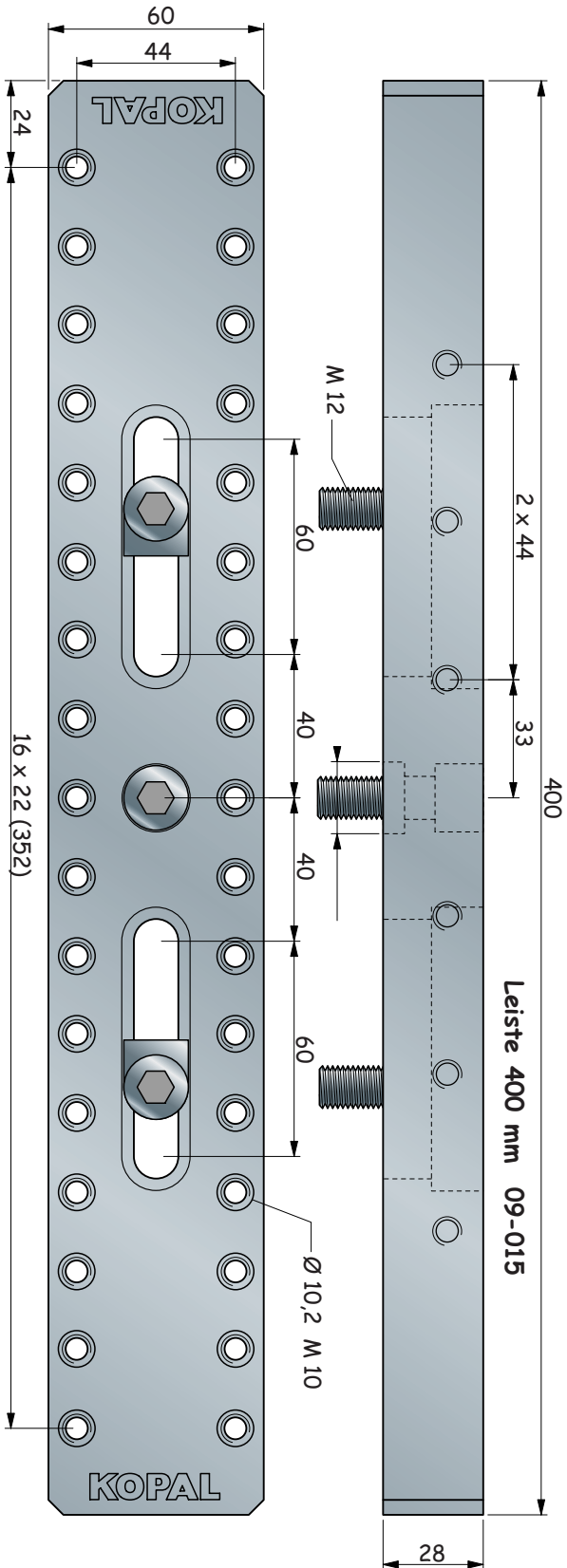
Spann Anziehmoment M/k	Spannkraft kg
20	900
25	1100
30	1300
35	1500
40	1800
45	2000
50	2200
*mittlere Werte	

KOPAL-Schlüssel
(mitgeliefert):
*zweckmässig und
ergonomisch*

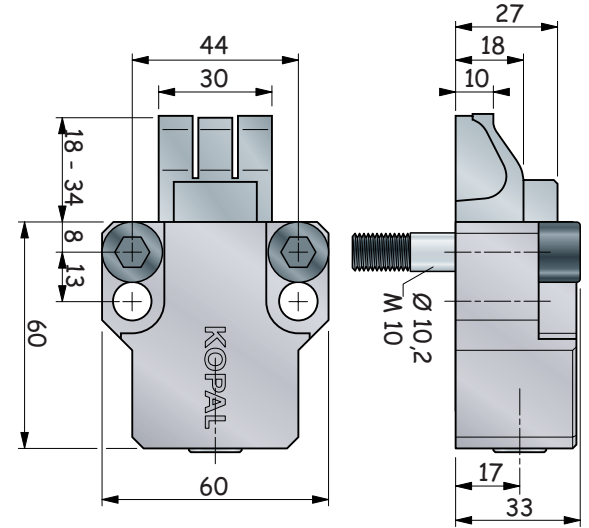
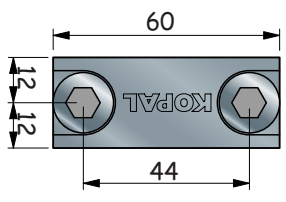


dynamometrischer
Schlüssel:
*präzises
wiederholbares*

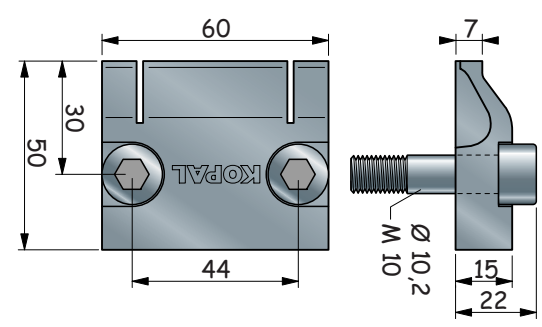




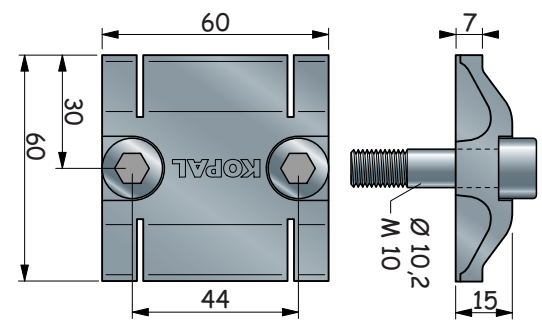
Leiste 400 mm 09-015



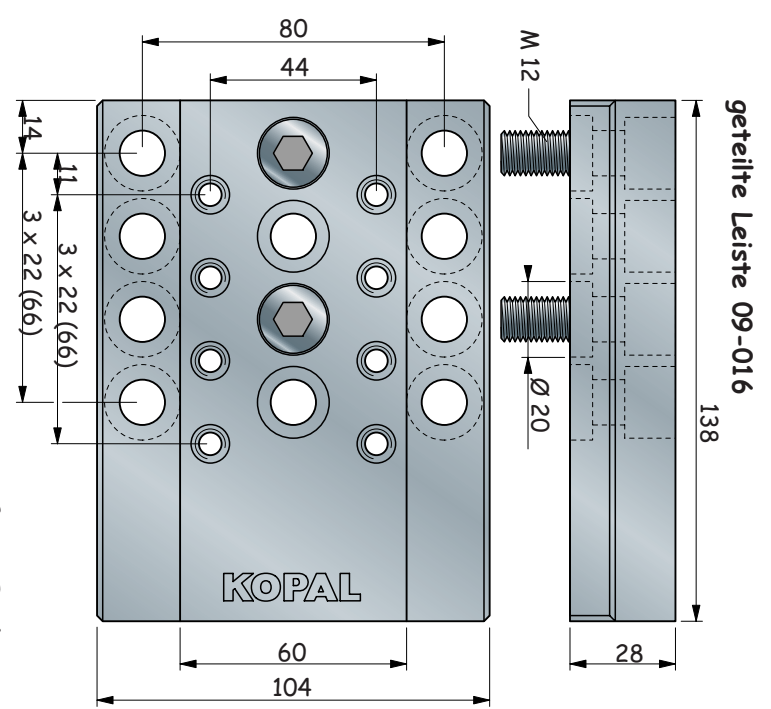
Mobile Backe 09-025



einfache feste Backe 09-080



feste Doppelbacke 09-082



geteilte Leiste 09-016